



## VOS RENDEZ - VOUS DE SEPTEMBRE

DATES	EVENEMENTS	LIEUX
31 août et 1er septembre 20H30	 Ciné Plateau « Les Poupées Russes »	CMUDD
3 septembre 18H	 Messe	Saint Hilaire
4 septembre 9H30	Cross des Chioures	départ de St Pancrasse
7 et 10 septembre 20H30	 Ciné Plateau « M et Mme SMITH »	CMUDD
10 septembre de 10H à 18H	Forum des Associations	Mille Club
11 septembre 10h30	 Messe	Saint Pancrasse
13 septembre 20h30	Conseil de la Communauté de Communes	Mairie de saint Hilaire
14 septembre 17H et 20H30 17 septembre 20H30	 Ciné Plateau « Charlie et la Chocolaterie »	CMUDD
18 septembre 10h30	 Messe	Saint Hilaire
22 au 25 septembre	<b>COUPE ICARE</b> 	Plateau des Petites Roches
28 septembre et 1er octobre 20H30	 Ciné Plateau « Serial Noceurs »	CMUDD

**Abonnez-vous au Plateau.comcom!**

Pour 15€ par an sur simple demande auprès du secrétariat de la CCPPR.



**Vous désirez avoir des renseignements sur la CCPPR, sur Plateau.comcom, sur le site Internet, sur Plateau Pratique?**

**Retrouvez nous sur le stand de la CCPPR au Forum des Associations.**

N  
3

### Edito

Septembre évoque la rentrée mais surtout le forum des associations. Cette année c'est le 10 septembre, n'hésitez pas à y faire un tour, vous aurez les renseignements qui vous intéressent mais vous verrez aussi le reflet de la riche vie associative du Plateau.

**Pierre Boisselier,  
Président de La ComCom**

S  
E  
P  
T  
E  
M  
B  
R  
E

### MPE (Maison de la Petite Enfance)



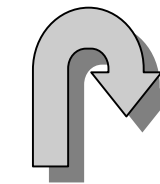
**Les travaux avancent...  
Les pré-inscriptions ouvrent début septembre....**

**Les travaux** avancent malgré 3 semaines de retard qui ne devraient pas compromettre l'ouverture en Janvier prochain puisque la réception du bâtiment est fixée fin Novembre 2005. N'hésitez pas à consulter la rubrique MPE du site Internet pour des infos hebdomadaires sur l'avancement du chantier.

**L'ouverture des pré-inscriptions** est confirmée au Lundi 5 Septembre 2005.

À compter de cette date, le dossier de pré-inscription et le règlement intérieur de la MPE seront téléchargeables sur le site Internet du plateau, où à retirer au secrétariat de la CCPPR les Lundis et Vendredis de 9h00 à 12h00 et de 13h30 à 16h00 et le Mercredi de 9h00 à 16h00.

Pour tout complément d'information, contacter le secrétariat par téléphone au 04-76-97-26-20 ou par mail [comcom.petitesroches@wanadoo.fr](mailto:comcom.petitesroches@wanadoo.fr).



**CA BOUGE!**  
Infos associations  
inter-communales

### Step by Step

**Attention!! Attention!!**

- 1) Le Forum ayant été reculé, les séances ne reprendront qu'à partir du **Lundi 12 Septembre 2005**.
- 2) **Le Step déménagement** les séances dans un local non confirmé lors de cette parution
- 3) **Les jours des séances seront sans doute modifiés** (du fait du déménagement si le local espéré est confirmé)  
«Lundi (et non plus le mardi) de 18h30 à 19h30—Step Débutants ou LIA à confirmer  
«Lundi de 19h30 à 20h45—Step confirmés  
«Vendredi de 18h00 à 19h15—Step confirmés.

Confirmation lors du Forum,  
et sur le site Internet de la CCPPR

**Rendez-vous au forum pour les inscriptions, renseignements!!**

Bonne rentrée à tous!!!



Solange BONNAIME (Port :06-88-47-27-98)

Saint Pancrasse

Cours de Rock



Afin de déterminer le nombre de personnes désirant apprendre cette danse de salon et maintenir ainsi le cour pour l'automne

Vous êtes invité à nous contacter

04-76-09-71-84 (après 19:00)  
04-76-08-35-17 (après 19:00)

2  
0  
0  
5

## Condensé du Compte-rendu du Conseil Communautaire du 6 Juin 2005

Modification liste des membres du Conseil Communautaire  
Madame CHRISTOPHEL déléguée titulaire passe déléguée suppléante  
Madame BLONDEAU déléguée suppléante passe déléguée titulaire.

### Élection d'un 3<sup>ème</sup> Vice-président

1<sup>er</sup> Vice-président : Dominique GERMAIN  
2<sup>ème</sup> Vice-président Arnaud DUHAMEL  
3<sup>ème</sup> Vice-président Anne BLONDEAU déléguée à la communication.

### Indemnité Vice-président

Après en avoir délibéré, le Conseil Communautaire décide à l'unanimité de fixer le montant de l'indemnité de fonction des Vice-présidents détenteurs d'une (ou plusieurs) délégation(s) à 1.200€/an et ce à compter du 1<sup>er</sup> août 2005.

### Régime Indemnitaire du personnel

Après en avoir délibéré, le Conseil Communautaire décide à l'unanimité, de créer le régime indemnitaire suivant, à compter du 1<sup>er</sup> Mars 2005 :

Maintien à titre individuel des avantages acquis aux agents communaux transférés à la CCPPR dans le cadre d'un transfert de compétence  
Création de l'IEMP pour le grade d'Agent Administratif

### Demande de subvention Maison des Services Publics (MSP)

Monsieur le Président rappelle le projet de MSP comprenant les travaux d'aménagement des futurs locaux, dont les plans sont présentés à l'assemblée, ainsi que l'animation de celle-ci. Après en avoir délibéré, le Conseil Communautaire décide à l'unanimité d'autoriser le Président à solliciter l'aide du Pays et de l'État dans le cadre du FNADT pour le financement du projet de MSP.

### Création de postes – MPE (Maison de la Petite Enfance)

Après en avoir délibéré, le Conseil Communautaire décide à l'unanimité de créer les postes suivants :  
1 poste d'Éducateur de Jeunes Enfants à temps non complet pour 28h30/sem  
1 poste d'Auxiliaire de Puériculture à temps non complet pour 28h30/sem  
2 postes d'Agent Social à temps non complet pour 28h30/sem

### Règlement intérieur MPE (Maison de la Petite Enfance)

Monsieur le Président présente le projet de règlement intérieur de la MPE préparé par le comité de pilotage.

Après en avoir délibéré, le Conseil Communautaire décide à l'unanimité de valider le règlement intérieur. Ce dernier entrera en vigueur dès le 1<sup>er</sup> septembre 2005, date d'ouverture des inscriptions.

### Forum des Associations

#### – Stand "Plateau.comcom"

Monsieur le Président rappelle qu'il a été décidé qu'un stand serait tenu lors du forum des associations pour communiquer sur la CCPPR et plus particulièrement sur le Plateau.comcom et son mode de distribution.

### Étude pastorale

Madame GERMAIN, M. CHOQUET et M. PORTAZ sont chargés d'organiser une rencontre entre les différents acteurs liés à l'activité pastorale, au cours de laquelle il sera déterminé la partie des études proposées qui a déjà fait l'objet de rapports, par le PNRC par exemple, et celle qui reste à réaliser.

### Rénovation terrain de tennis

Après en avoir délibéré, le Conseil Communautaire décide à l'unanimité de commander les travaux de rénovation du terrain de tennis n°1.



### Questions diverses

### RAM

Déménagement temporaire du RAM (de septembre à décembre 2005) dans les locaux de l'école maternelle (ABDC), en attendant l'ouverture de la MPE.

### Tunnel de Saint Pancrasse

La fermeture du tunnel pour les travaux préparatoires à son réalésage, la semaine des vacances de Toussaint – fermeture totale, à confirmer.

### CSI (Centre de Soins Infirmiers)

Une rencontre entre l'ADMR départementale, l'ADMR locale, Pierre BOISSELIER, Dominique GERMAIN, Martine NEYROUD (ou Nathalie CHATELET) et Thesy PITON, sera organisée afin de trouver les mesures à appliquer pour redresser la situation financière du Centre de soins dans les plus brefs délais.

### Ruisseaux

Madame GERMAIN expose qu'il serait nécessaire de réfléchir à la possibilité de transférer la compétence ruisseaux à la CCPPR. Suggestion qui est validée par l'assemblée et qui sera étudiée lors d'une prochaine séance.

### Collecte des ordures ménagères

Les changements de jours de collecte qui sont dorénavant plus rapprochés sur Saint Hilaire créent des problèmes sur la commune de Saint Hilaire et pour les établissements de soins. Il faudra évoquer ceux-ci avec le SICIOMG afin de trouver une solution satisfaisante.

### Prochaine réunion

**Lundi 12 ou Mardi 13 (à confirmer) Septembre 2005 à 20h30.**

**Le compte rendu est téléchargeable dans son intégralité sur le site internet [www.petites-roches.org](http://www.petites-roches.org) rubrique "Communauté de communes", sous-rubrique Conseil Communautaire.**



## Maison des Services Publics (MSP)

**Besoin d'un renseignement sur le Plateau, sur une procédure administrative, sur un organisme???**  
**Ayez le réflexe MSP!**

**Les locaux du Trésor Public** - 97, route des 3 villages à St Hilaire seront ré-aménagés courant Novembre 2005 pour permettre l'ouverture de la MSP, au plus tard le 5 Décembre 2005.

**Corinne Pagano** (que certains d'entre vous connaissent déjà) sera votre interlocutrice. Lors des permanences (qui vous seront précisées prochainement), elle vous orientera vers les interlocuteurs référents de l'ANPE, des ASSE-DIC, de la Mission Locale, du Trans'Grésivaudan, de la CPAM afin de vous aider dans vos démarches. Elle vous renseignera et vous délivrera les formulaires nécessaires à la réalisation de vos demandes de logement, de vos cartes d'identité, de vos passeports etc..., en vous indiquant à quel organisme vous devez retourner ces dossiers.

Par ailleurs, les partenaires de la MSP vous proposent d'une part, des permanences où vous pourrez contacter les agents des services suivants :

- ⇒ **Trésor Public** - Permanences le Lundi de 8H30 à 12H et le Jeudi de 8H30 à 12H / de 13H à 16H  
Pour contacter le Trésor Public les autres jours : Tél. 04 76 08 45 87  
Fax 04 76 08 53 17
- ⇒ **Assistants sociaux** - Permanences sur rendez-vous assurées par Mme MAFFRE et Mme CAZENAVE. Pour les contacter : Centre Social de Crolles—19, place de la Mairie - 38920 Crolles - Tél. 04 76 08 11 65.
- ⇒ **DDE** – Permanence d'urbanisme le 2<sup>ème</sup> Lundi de chaque mois de 13H30 à 16H30
- ⇒ **OPAC** – Permanence le mercredi de 10H à 11H
- ⇒ **SDH** – Permanence prochainement définie

D'autre part, des bornes et un téléphone dédiés qui sont pour partie déjà opérationnels:

- ⇒ **Borne CAF**
- ⇒ **Borne de réservation Stop plus** – organisation de co-voiturage
- ⇒ **Téléphone EDF**
- ⇒ Accès Internet aux sites des partenaires de la MSP (**ANPE, ASSE-DIC, Mission Locale, CPAM, OPAC, SDH...**)

Enfin, le SISCO (Syndicat Intercommunal Scolaire St Bernard – St Hilaire) déménagera ses bureaux en décembre 2005 au sein des locaux de la MSP.



Photo montage

## Déménagement du RAM



À partir du 13 septembre, votre Relais s'installe provisoirement **dans la BCD de l'école maternelle** de Saint-Hilaire-du-Touvet, et ce, en attendant la fin des travaux de construction de la Maison de la Petite Enfance dans laquelle le R.A.M. s'installera le 1<sup>er</sup> janvier 06. Le numéro de téléphone devrait rester le même.  
(Fermeture du Relais sur le plateau durant la 1<sup>ère</sup> semaine de septembre)

### Permanences septembre

**BCD de l'école maternelle de Saint-Hilaire** entre 15H30 et 19H00.  
Les Mardis 13 et 21.

### Permanence octobre

Le mardi 18

Tél : 04.76.08.60.72



Vous pouvez nous faire passer vos articles, petites annonces et informations par mail [in-fo@petites-roches.org](mailto:info@petites-roches.org) ou disquettes déposées au secrétariat de la CCPPR avant le 15 du mois pour une parution le mois suivant.  
( : 04-76-97-26-20 ☎ : 04-76-08-33-29

### Plateau.ComCom N°3—Septembre 2005 :

#### Distribution :

\*à votre disposition à l'Office du Tourisme, dans les Mairies et chez les commerçants du Plateau,  
\*Téléchargeable sur le site [www.petites-roches.org](http://www.petites-roches.org),  
\*Abonnez-vous pour 15€ par an auprès du secrétariat de la CCPPR

#### Comité de rédaction :

Dominique Germain, Bernard Jamin Bizet, Anne Blondeau (mise en page), Solange Bonnamé (articles comcom).